



# IESF

SOCIÉTÉ DES INGÉNIEURS ET  
SCIENTIFIQUES DE FRANCE  
SILLON ALPIN

## Une conférence d'Alexandre Bousquet

le lundi 20 avril 2026 à 18 h 30

Hôtel Best Western - 51, rue A. Fleming - CHAMBERY



*Présentation du Groupe Saint-Gobain et de son activité Placoplatre*

  
SAINT-GOBAIN

# SOMMAIRE

**01** St Gobain et l'histoire

**02** Le Groupe St Gobain aujourd'hui

**03** Placoplatre Chambery

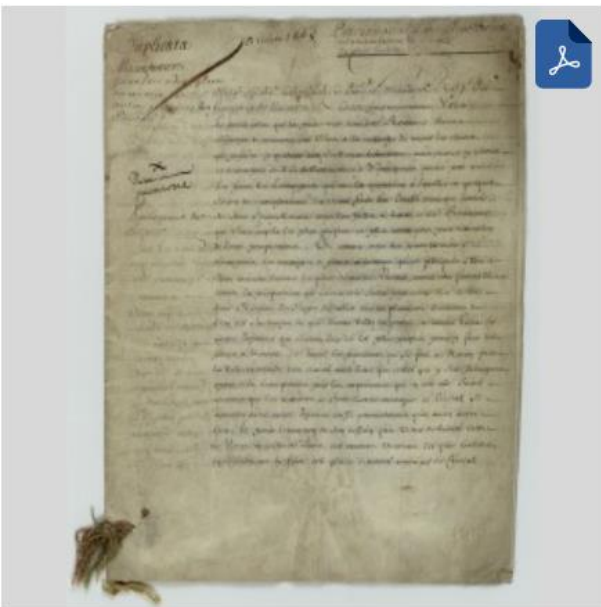
# SOMMAIRE

**01** St Gobain et l'histoire

**02** Le Groupe St Gobain aujourd'hui

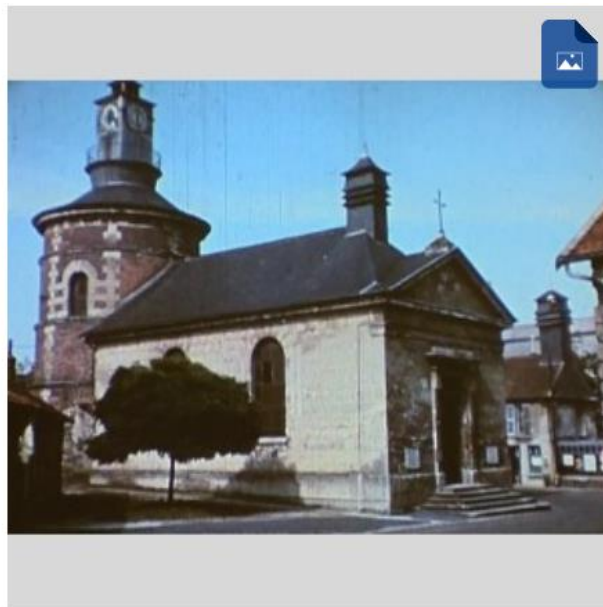
**03** Placoplatre Chambery

# LÀ OÙ TOUT COMMENCE...



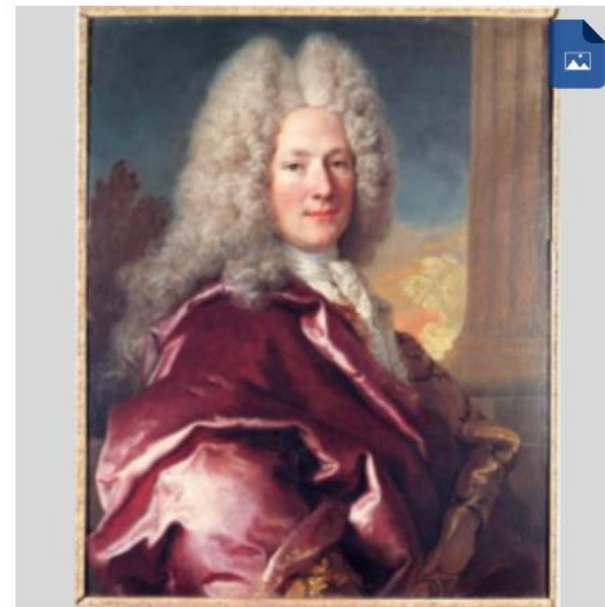
XVII<sup>E</sup> SIÈCLE

1665 : LOUIS XIV FONDE LA MANUFACTURE ROYALE DES GLACES À MIROIRS À L'INSTIGATION DE SON MINISTRE COLBERT



XVII<sup>E</sup> SIÈCLE

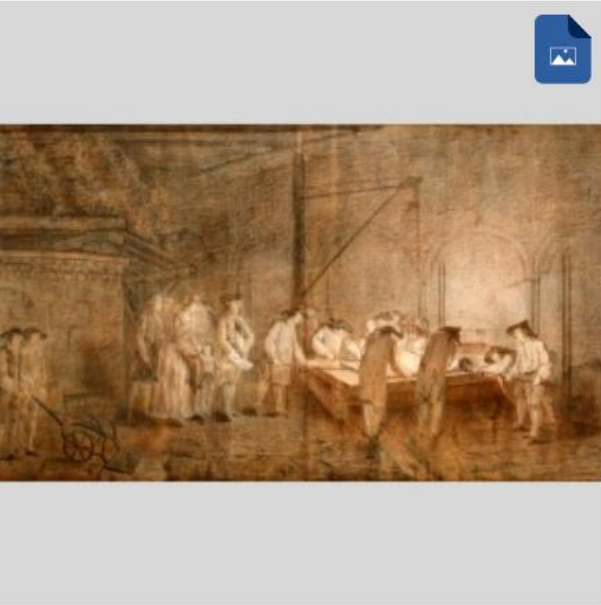
1692 : UNE MANUFACTURE S'INSTALLE DANS LE VILLAGE DE SAINT-GOBAIN, EN PICARDIE



XVIII<sup>E</sup> SIÈCLE

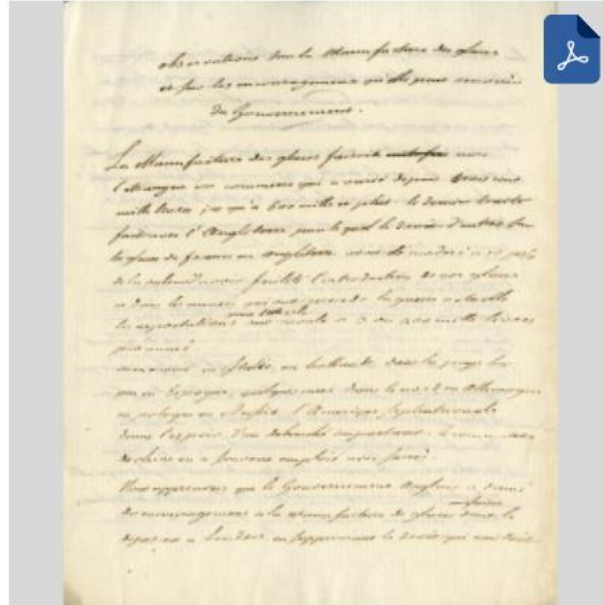
1702 : DES BANQUIERS GENEVOIS SAUVENT LA MANUFACTURE DES GLACES DE LA FAILLITE

# DU XVII ÈME AU XIX ÈME



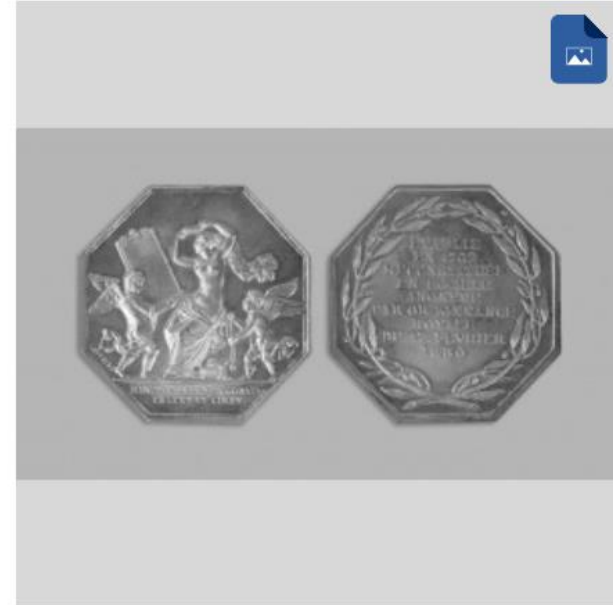
XVIII SIÈCLE

1758 : UN NOUVEAU DIRECTEUR, PIERRE DELAUNAY-DESLANDES, MODERNISE LA MANUFACTURE



XVIII SIÈCLE

1792 : LA MANUFACTURE ROYALE DES GLACES DANS LA TOURMENTE DE LA RÉVOLUTION



XIXE SIÈCLE

1830 : DE LA MANUFACTURE ROYALE À LA SOCIÉTÉ ANONYME

# LA CHIMIE



XIXE SIÈCLE

1858 : SAINT-GOBAIN AFFIRME SA VOCATION INTERNATIONALE



XIXE SIÈCLE

1872 : SAINT-GOBAIN DÉVELOPPE SA BRANCHE CHIMIQUE EN FUSIONNANT AVEC PERRET-OLIVIER



XXE SIÈCLE

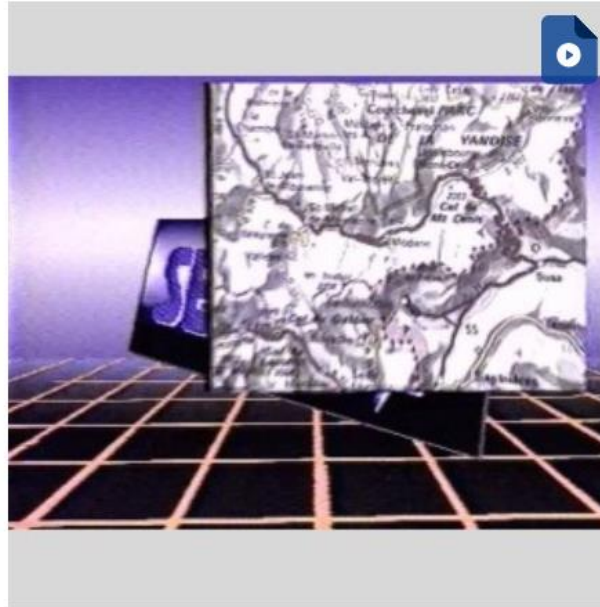
1914 : LA GRANDE GUERRE, MEURTRIÈRE ET CRÉATRICE

# XX ÈME: LA DIVERSIFICATION



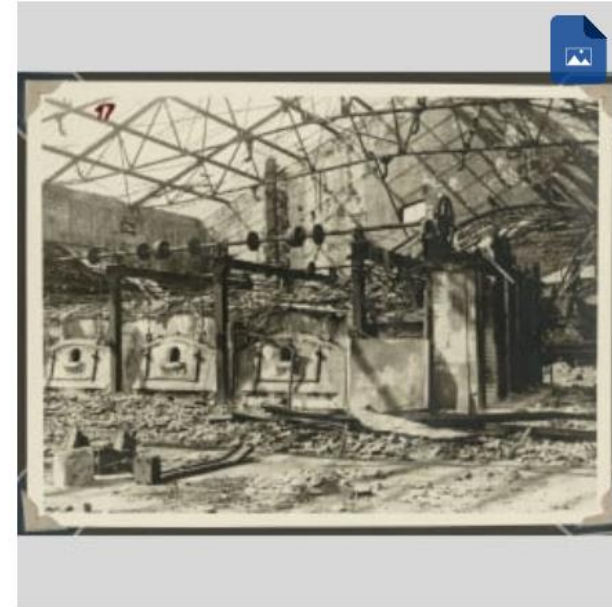
XXE SIÈCLE

1918 : SAINT-GOBAIN RÉVOLUTIONNE LA PRODUCTION DE BOUTEILLES (VERRE CREUX) EN EUROPE



XXE SIÈCLE

1929 : SAINT-GOBAIN ET CORNING GLASS WORKS CRÉENT UNE UNITÉ DE PRODUCTION DE RÉFRACTAIRES ÉLECTROFONDUS



XXE SIÈCLE

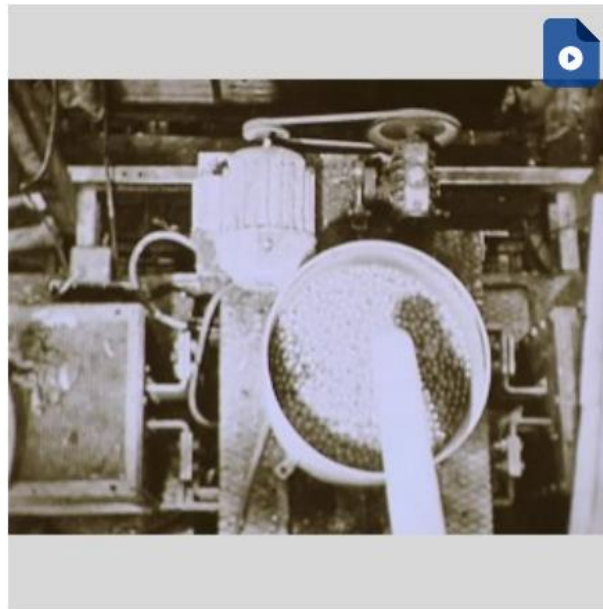
1939 : SAINT-GOBAIN DANS LA SECONDE GUERRE MONDIALE

# RECHERCHE ET DEVELOPPEMENT



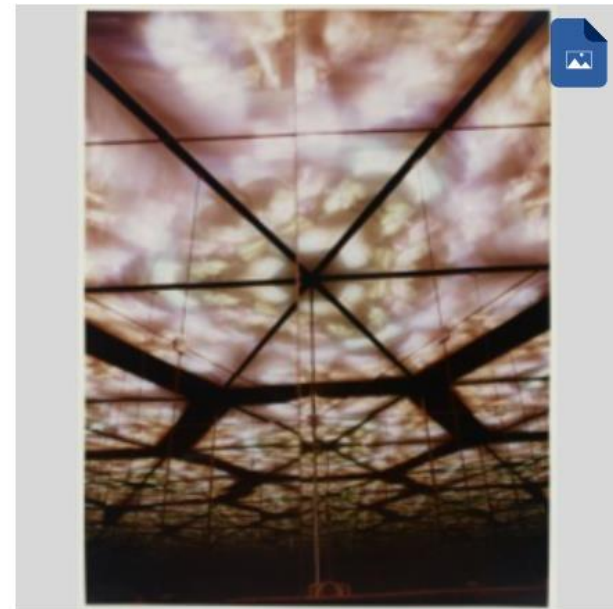
XXE SIÈCLE

1952 : LA R&D ACQUIERT SES LETTRES DE NOBLESSE



XXE SIÈCLE

1957 : LA FIBRE DE VERRE, UNE NOUVELLE DIVERSIFICATION RÉUSSIE



XXE SIÈCLE

1965 : 300 ANS !

# UNE HISTOIRE DE MARIAGE

JUIN 1970

La Compagnie de Saint-Gobain  
et la Compagnie de Pont-à-Mousson  
unissent leurs noms et leur destin.

A travers elles, plus de 150 Sociétés  
de 20 nationalités à ordonner.

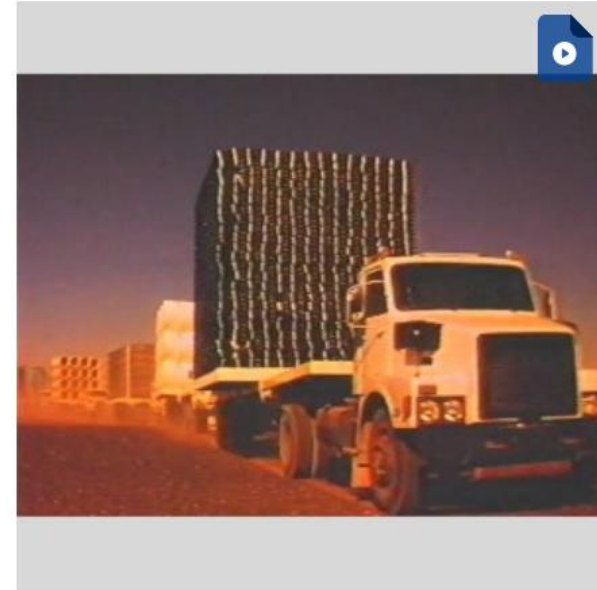
Au dedans, 100 000 personnes concernées  
Au dehors, bien davantage.

Saint-Gobain



XXE SIÈCLE

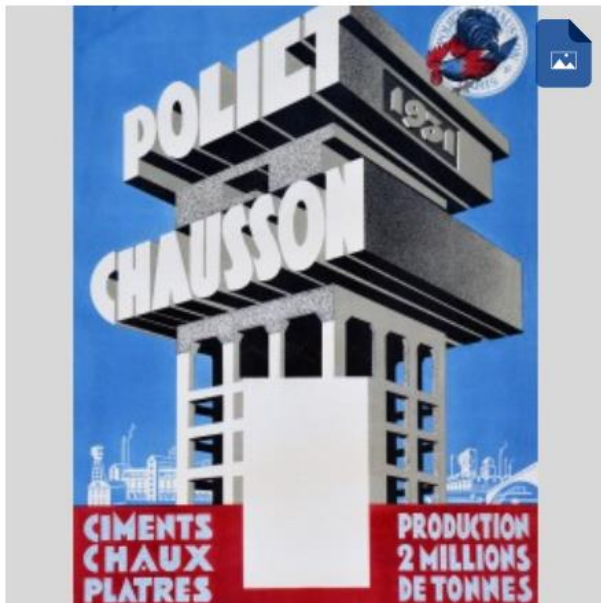
1975 : SAINT-GOBAIN-PONT-À-MOUSSON  
(SGPM) MÈNE UNE AMBITIEUSE POLITIQUE DE  
DIVERSIFICATION



XXE SIÈCLE

1986 : LE PARI RÉUSSI DE LA PRIVATISATION

# LA PÉRIODE JL BEFFA (X 1960)



XXE SIÈCLE

1996 : LE GRAND VIRAGE DE LA DISTRIBUTION  
DES MATÉRIAUX DE CONSTRUCTION



XXIE SIÈCLE

2005 : BRITISH PLASTER BOARD (BPB) ENTRE  
DANS LE GROUPE



XXIE SIÈCLE

2015 : UN GROUPE RÉSOLEMENT MONDIAL

# SOMMAIRE

**01** St Gobain et l'histoire

**02** Le Groupe St Gobain aujourd'hui

**03** Placoplatre Chambery

# LEADER MONDIAL DE LA CONSTRUCTION DURABLE

Présentation du Groupe Saint-Gobain

Mars 2026



  
SAINT-GOBAIN

# Sommaire

- 1
- 2
- 3
- 4
- 5
- 6

Cliquez sur les puces de couleur pour accéder directement aux différents chapitres.

■ **01** Saint-Gobain **en un coup d'œil**

■ **02** **ce que nous faisons**

■ **03** **qui nous sommes**

■ **04** **ce à quoi nous tenons**

■ **05** **notre présence internationale**

■ **06** **aller plus loin**

- 1
- 2
- 3
- 4
- 5
- 6

01

# en un coup d'œil

... un portrait en quelques mots et quelques chiffres.

## Nous sommes le leader mondial de la construction durable

1  
2  
3  
4  
5  
6

46,5

milliards d'euros de chiffre  
d'affaires en 2025

162 000

collaborateurs

80

pays<sup>(a)</sup>

Leader mondial de la construction durable, Saint-Gobain conçoit, produit et distribue des matériaux et services pour les marchés de l'habitat et de l'industrie. Développées dans une dynamique d'innovation permanente, ses solutions intégrées pour la **rénovation** des bâtiments publics et privés, la **construction légère** et la **décarbonation du monde de la construction et de l'industrie** apportent durabilité et performance.

Résidentiel

Non-résidentiel

Infrastructures

Notre **raison d'être** (Making the World a Better Home), notre **vision** (être le leader mondial de la construction durable) et notre **plan stratégique** Lead & Grow 2030<sup>(b)</sup>, sont pleinement alignés.

(a) présence industrielle en mars 2025

(b) annoncé en octobre 2025

# 02

## ce que nous faisons

Nous fournissons des **solutions** pour  
la **construction légère et durable**.

# construction légère

À la différence de la construction traditionnelle, constituée de murs pleins et porteurs (briques, ciment, etc.), la construction légère consiste à réaliser une **ossature en bois, en métal, en béton**, ou dans une combinaison de ces matériaux, sur laquelle sont fixés des **systèmes de façades légères** et des **cloisons intérieures non porteuses**.

# construction durable

La construction durable désigne une approche de **construction** ou de **rénovation** ayant à la fois une **empreinte environnementale significativement réduite** et un **impact positif sur la santé et le bien-être** des occupants.

# Nos solutions apportent des réponses aux plus grands défis de notre temps.

- 1
- 2
- 3
- 4
- 5
- 6



Changement climatique



Raréfaction des ressources naturelles



Urbanisation et croissance démographique

les grandes  
tendances  
mondiales



Rénovation énergétique



Construction légère



Décarbonation de l'industrie

nos  
réponses



Solutions pour  
l'enveloppe des bâtiments  
(vitrages,  
étanchéité, systèmes de  
façade, isolation  
extérieure)



Solutions pour l'isolation  
intérieure, systèmes de  
cloisonnement, sols,  
plafonds, amélioration de  
la qualité de l'air



Négoce de matériaux,  
formation et services aux  
artisans

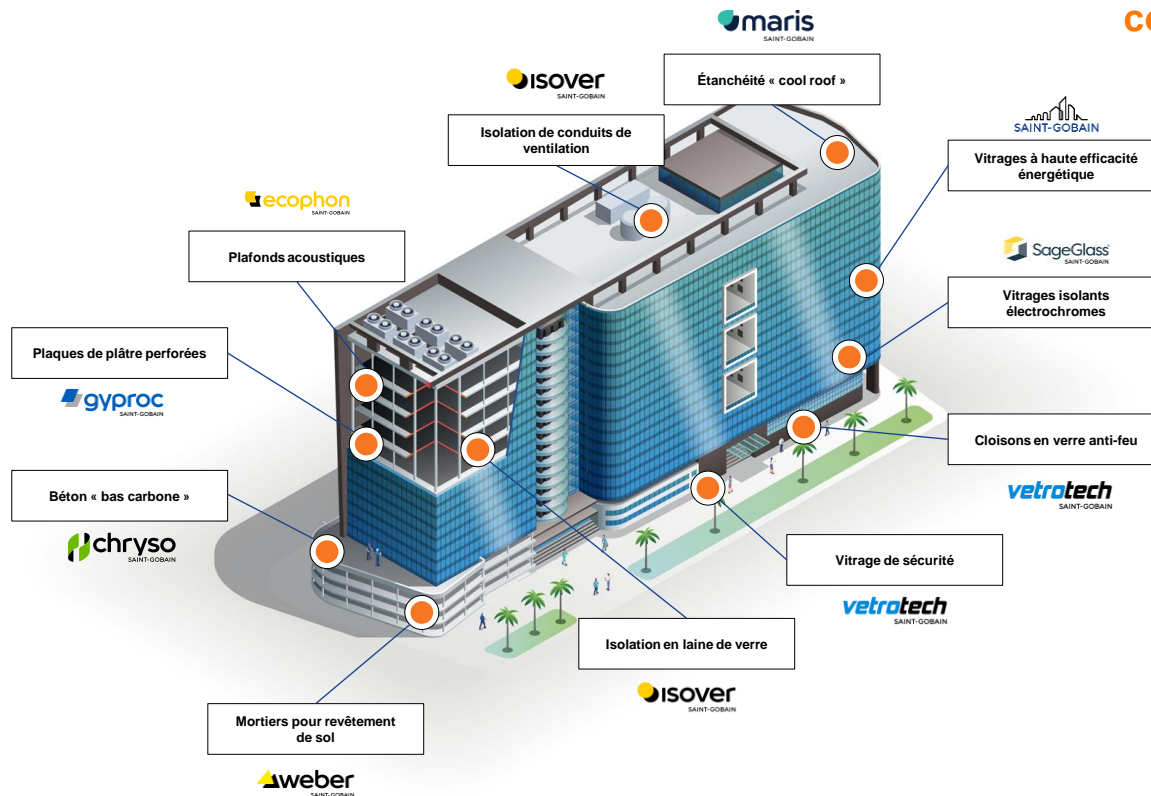
Services de collecte et de  
recyclage de déchets



## Exemple : rénovation d'un bâtiment résidentiel collectif

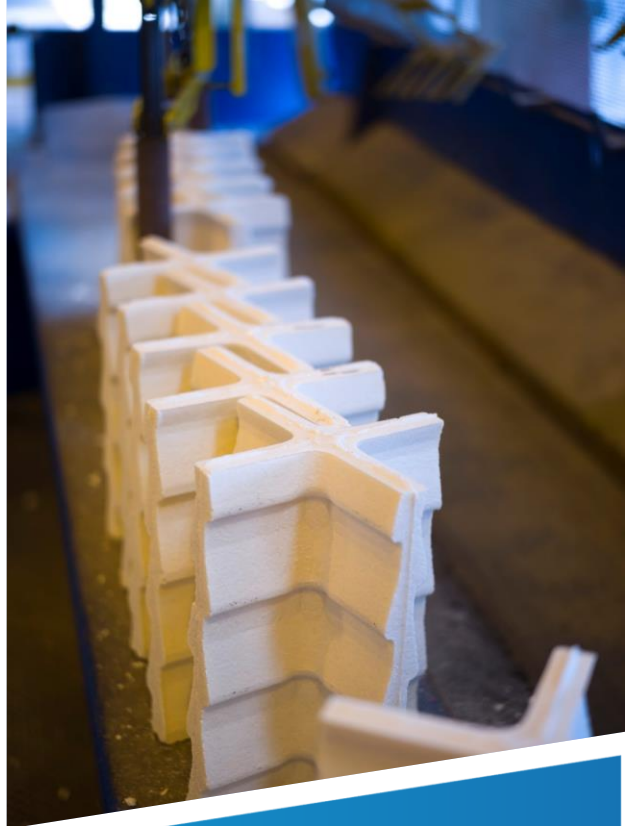


## Exemple : construction d'un bâtiment de bureaux





## Solutions pour la mobilité durable

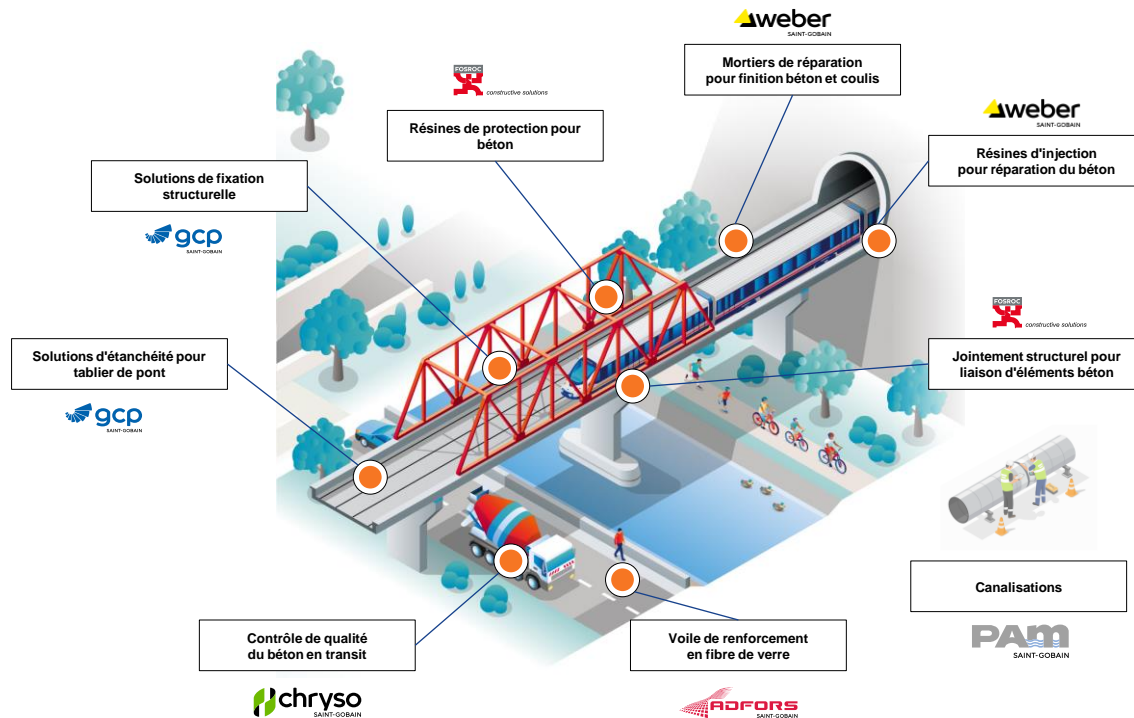


## Solutions pour l'industrie durable



Bétons prêts à l'emploi, adjuvants pour béton préfabriqué, additifs ciment, mortiers, revêtements protecteurs, étanchéité

# Exemple des solutions Saint-Gobain pour les infrastructures de transport





Université du Val d'Aoste

Isolation, plafonds, cloisons, façades

chimie de la construction



Grand Paris Express, ligne 15



**Pavillon des Emirats / Pearl Dome**

solutions de toiture, façades, chimie de la construction, étanchéité, sols

chapes, adjuvants fluides pour ciment, cloisons et plafonds

**Tour Mohammed VI (Rabat)**

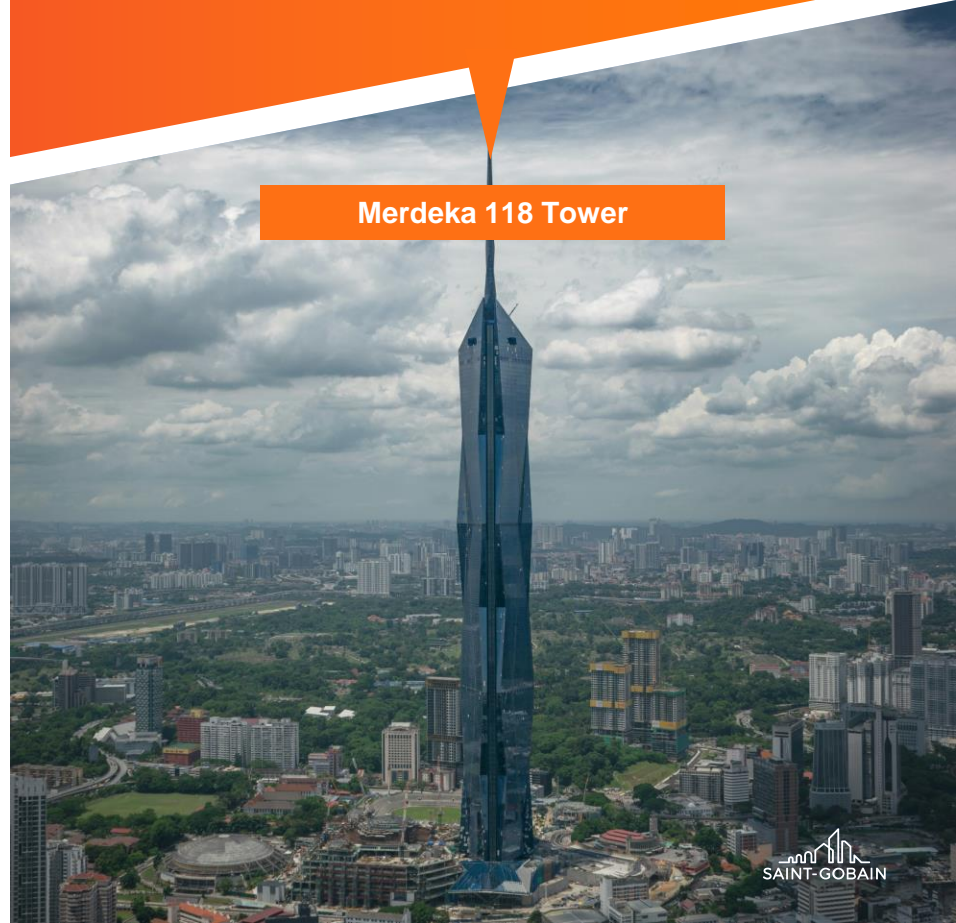




Pont CCLEX

chimie de la construction

chimie de la construction, cloisons



Merdeka 118 Tower

# 03

## qui nous sommes

Nous sommes le **leader mondial** de la **construction durable**.



**80**

une **présence industrielle** active dans **80** pays



**360**

**ans d'histoire**



**8**

**centres de R&D transversaux** dans le monde



**1 100**

près de **1 100 sites de production** dans le monde



**2 600**

près de **2 600 points de vente** dans le monde



**2050**

nous nous engageons à **atteindre** « **zéro émission nette** » à horizon 2050

**Nous sommes une entreprise fondée il y a 360 ans, à la pointe de l'innovation, avec une présence mondiale, tirant parti d'un fort potentiel d'innovation.**

**Nous apportons à nos clients des solutions pour la rénovation énergétique, la construction neuve et légère et à la décarbonation de l'industrie sur tous les continents.**

Notre raison d'être, notre vision et notre plan stratégique sont pleinement alignés.

MAKING  
THE WORLD  
A BETTER  
HOME

Leader mondial de  
la construction durable



Raison d'être

Vision

Plan stratégique

1

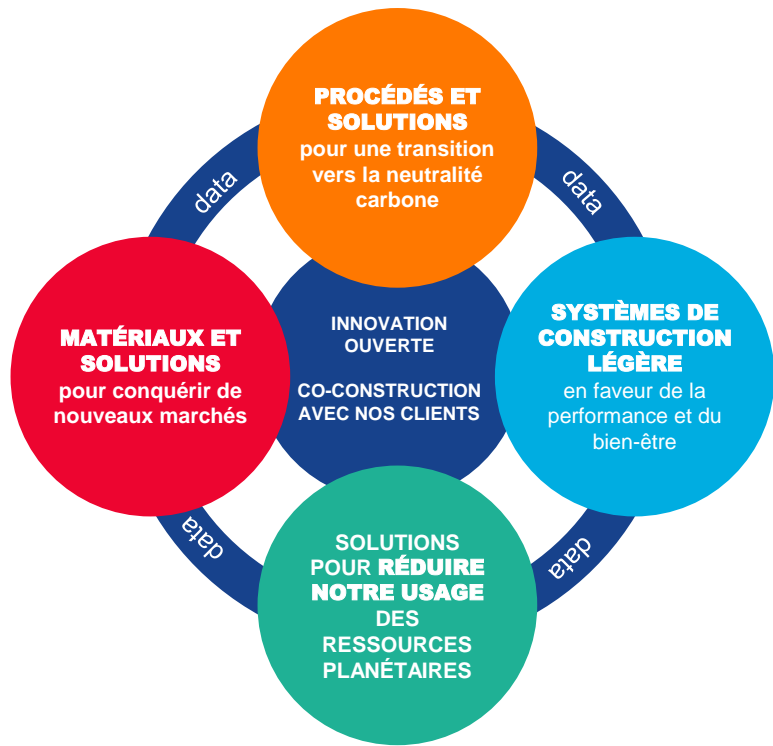
être une entreprise  
de solutions

2

devenir l'acteur  
de référence pour  
nos clients

3

surperformer  
nos marchés



## Nous mettons nos clients au cœur de notre culture d'innovation

- 8** centres de R&D transversaux dans le monde
- 100** centres de recherche et de développement
- 3 800** chercheurs
- 3 700** collaborateurs dans la filière **marketing**, en contact avec les clients
- 450** brevets déposés en 2024
- 35** accords signés avec des **start-ups** en 2024



**Nous fabriquons  
du verre « bas  
carbone »**

**Nous avons aussi  
produit du verre avec  
30 % d'hydrogène**



**Nous fabriquons des  
plaques de plâtre « bas  
carbone » ainsi que des  
plaques de plâtre  
contenant 100% de  
matériaux recyclés**

**Nous produisons  
des clins de façade  
« bas carbone »**



**Nous produisons de la  
laine de verre  
contenant jusqu'à 80 %  
de matériaux recyclés**

## EUROPE OCCIDENTALE

- 32 % du **résultat d'exploitation** de Saint-Gobain en 2024\*
- Principaux moteurs du marché : évolution de la réglementation sur la performance énergétique des bâtiments, investissements publics massifs, demande structurelle soutenue pour la construction neuve

32%

Nous poursuivons une politique d'investissements rigoureuse et pluriannuelle sur des marchés à forte croissance, par le biais d'acquisitions et d'investissements de croissance ciblés, en vue d'obtenir une présence mondiale équilibrée.

## AMÉRIQUE DU NORD

- 34 % du **résultat d'exploitation** de Saint-Gobain en 2024\*
- Principaux moteurs du marché : demande structurelle soutenue pour la construction neuve, évolution des attentes concernant l'habitat

34%

34%

## ASIE ET PAYS ÉMERGENTS

- 34 % du **résultat d'exploitation** de Saint-Gobain en 2024\*
- Principaux moteurs du marché : urbanisation rapide, croissance démographique, développement de la classe moyenne

\* Pro forma en tenant compte des acquisitions et cessions récentes

## CHIMIE DE LA CONSTRUCTION



# expansion

Début 2025, nous avons acquis **Fosroc** (présent notamment en Inde, au Moyen-Orient et en Asie-Pacifique) et **Ovniver** (marque **Cemix**, présent notamment au Mexique et en Amérique centrale)



# 6,5 Mds €

## chiffre d'affaires 2024

dans la chimie de la construction (*pro forma* après l'annonce en 2024 de l'acquisition de Fosroc et d'Ovniver)



# 54

## nouvelles usines et chaînes de production

depuis 2019

Nous connaissons une croissance rapide sur le marché porteur de la **chimie de la construction**, grâce à des acquisitions et des investissements ciblés dans le monde entier.



Adjuvants en béton et en ciment



Béton décoratif



Chapes



Solutions d'étanchéité

Notre comité exécutif est diversifié (44 % de ses membres sont des femmes) et international (6 nationalités différentes).



**Benoit Bazin**  
Président-Directeur Général



**Thierry Bernard**  
Europe du Sud, Moyen-Orient, Afrique



**Céline Da Silva**  
Stratégie



**Patrick Dupin**  
Opérations et segments de performance



**Claire Garnier**  
Communication



**Anne Hardy**  
Innovation



**Camille Harrissart**  
Amérique latine



**Benoit d'Iribarne**  
Solutions industrielles



**Nicolas Miègeville**  
Technologie et performance industrielle



**David Molho**  
Europe du Nord



**Claire Pedini**  
Ressources humaines et responsabilité sociale d'entreprise



**Mark Rayfield**  
Amérique du Nord



**Ursula Soritsch-Renier**  
Digital et systèmes d'information



**Sreedhar N**  
Asie-Pacifique



**Maud Thuaudet**  
Finance

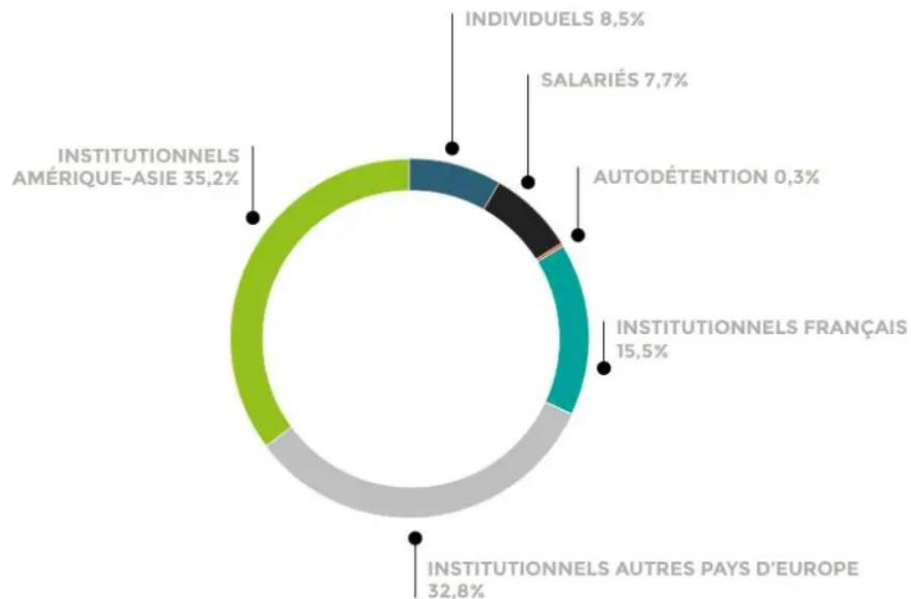


**Antoine Vignial**  
Secrétariat général

## Structure du capital au 31 décembre 2025

Au 31 mars 2026, le capital était composé de 494 825 319 actions représentant 538 270 895 droits de votes exerçables.

Capitalisation de 2 milliards d'euros.



# SOMMAIRE

**01** St Gobain et l'histoire

**02** Le Groupe St Gobain aujourd'hui

**03** Placoplatre Chambery

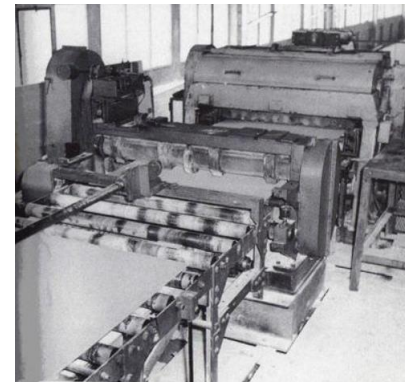
# LE MARCHÉ DE LA PLAQUE DE PLÂTRE EN FRANCE

- La France métropolitaine compte 35,4 millions de logements. Depuis trente ans, le parc s'accroît de **1,1 % par an en moyenne**.
- Il y a actuellement 4,8 millions de logement très énergivores (classement F ou G du DPE) en France.
- La loi de transition énergétique pour la croissance verte de 2015 fixe l'objectif à l'horizon 2050 d'un parc immobilier dont l'ensemble des bâtiments est rénové en fonction des normes « Bâtiment Basse Consommation ».
- **320 millions de m<sup>2</sup> de plaques de plâtre** sont posées chaque année en France
- 100 000 personnes en France vivent du travail du plâtre
- Placoplatre est le pionnier de la plaque de plâtre en France (1946)



# NAISSANCE DE PLACO®

- À la **fin de la Seconde Guerre mondiale**, la France est en ruine (400 000 logements détruits, 900 000 inhabitable).
- Une technologie US révolutionnaire : la plaque de plâtre, inventée en 1890.
- 24 février 1946 : Placoplatre, la société française du “Plasterboard” née
- 1951: BPB Industrie Ltd, nouveau partenaire
- Jusqu’aux années 80, Placoplatre va connaître une croissance record, au cœur des “30 Glorieuses”.
- En 1967, Placoplatre inaugure sa seconde usine à Chambéry suivie en 1973 de celle de Cognac.
- La société Placoplatre dépose la marque Placoplatre® en 1946 et Placo® en 1978.



# PLACOPLATRE EN CHIFFRES

## PLACOPLATRE

Aménagement intérieur, isolation, plafonds décoratifs et acoustiques

Salariés

**1082**

Chiffre d'affaires

**554 M€**



**N°1**



français des systèmes à base de plâtre

**50** personnes en  
R&D et innovation



**220** personnes pour  
accompagner les clients au  
quotidien



**>50%**

du plâtre recyclé  
en France



# PLACOPLATRE EN FRANCE

7 carrières de gypse



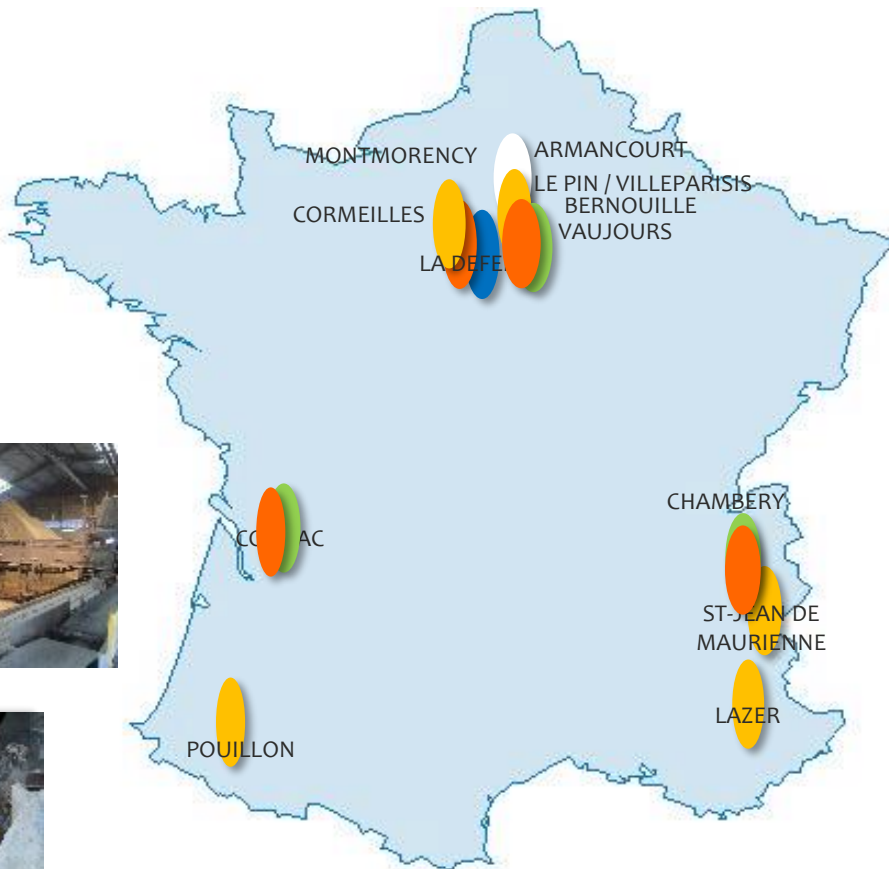
4 complexes industriels plâtre



3 ateliers de recyclage du plâtre

1 usine de doublage

siège



# PLACOPLATRE USINE DE CHAMBÉRY



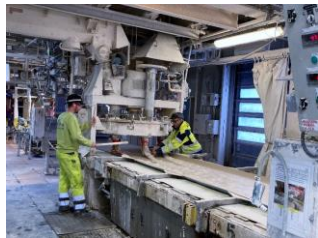
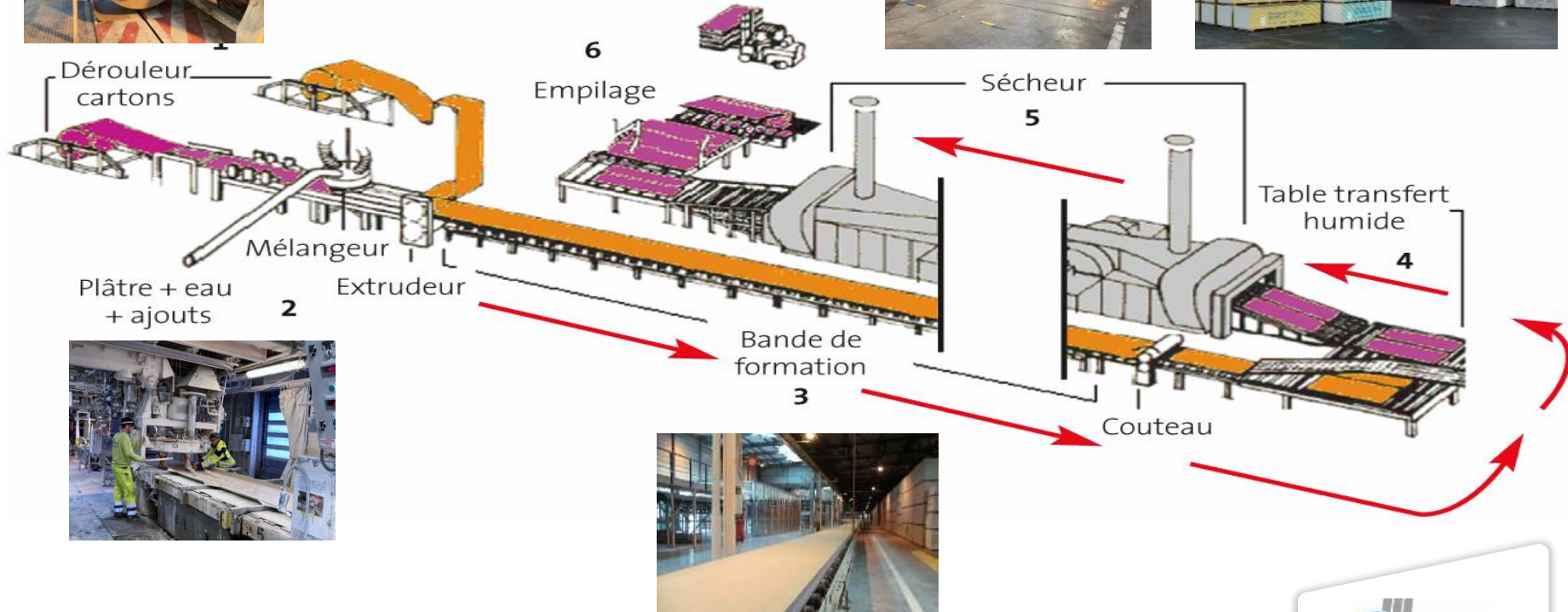
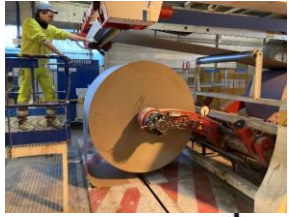
# USINE DE CHAMBÉRY - CHIFFRES CLÉS

- Construction en 1965
- Superficie : 55 000 m<sup>2</sup> de bâtiments sur 14 ha
- 160 salariés dont 9 contrats d'alternance
- 1 Chaîne Plaques (Capacité : 38 Mm<sup>2</sup>)
- 1 Pôle Ateliers de Transformation (Cloisons/Duotech/Doublage/Rigitone)
- 1 Unité Distribution (Chargement/Réception/Magasin)  
100 camions en transit chaque jour
- Certifications : ISO 14001 et 50001
- Pionnier du recyclage (déchets internes + externes)
- Gypse transformé 300 000 t/an





# DU PLÂTRE À LA PLAQUE DE PLÂTRE



# CHAMBÉRY : UNE USINE INNOVANTE

## PLAQUES STANDARD



## HYDRO Placomarine<sup>®</sup>, Placocem<sup>®</sup>



## SANTÉ Activ'Air<sup>®</sup>



## ACOUSTIQUE Placo<sup>®</sup> Phonique, Duo'Tech<sup>®</sup>



## MÉCANIQUE Placodur<sup>®</sup>, Placo<sup>®</sup> Impact



## FEU Placoflam<sup>®</sup>



## Placoplatre BA 6mm



## Gamme Placo<sup>®</sup> Infinaté



## Placo<sup>®</sup> Plume



### Gamme de produits :

- Épaisseur : 6 à 25mm
- Largeur de 600 à 1200mm
- Longueur de 2m à 3,6m

# LE POLE ATELIERS DE TRANSFORMATION

## La cloison Placopan®

Constituée de deux plaques Placoplatre® liées entre elles par un réseau de carton en nid d'abeille



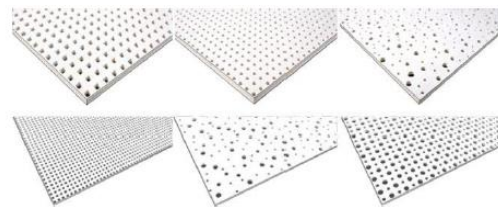
## La Duotech®

Plaque de 25mm d'épaisseur constituée de deux parements spécifiques de 13 mm d'épaisseur et d'un film acoustique permettant d'atteindre des performances acoustiques exceptionnelles



## Rigitone®

Une gamme de plaques de plâtre décoratives perforées aux qualités environnementales reconnues et aux performances acoustiques élevées



## Le Doublage

Assemblage d'une plaque de plâtre et d'un PSE



# LA SUPPLY CHAIN A CHAMBERY

## Quelques données:

- Expédition d'environ 33% des volumes de plaques de PLACO
- Chargement/Réception/Planification/Magasin
- Zone de Livraison ¼ sud Est
- 1,3Mm<sup>2</sup> en stock



# LA DEMARCHE RSE



# TRANSFORMATION ENVIRONNEMENTALE DE LA CONSTRUCTION

Notre ambition:

« **Nous comporter et être reconnu comme un acteur leader de la transformation environnementale de la construction en France** »

## Les piliers majeurs de la démarche développement durable de Placo:

- ▶ Agir en citoyen engagé du territoire
- ▶ Renforcer le développement du recyclage
- ▶ Réduire le prélèvement des ressources naturelles
- ▶ Décarboner nos activités





# CHAMBERY, PIONNIER ET LEADER DU RECYCLAGE



1994

Recyclage des **déchets internes**.



2008



2010

Partenariat avec la société **Nantet** pour le traitement des déchets à valoriser.



2023

Investissement de **3 M€** pour pouvoir valoriser **80 000 tonnes** de déchets à terme.



2025

Commercialisation de la **Placo infinalé**



**64000 tonnes** de déchets externes revalorisés.

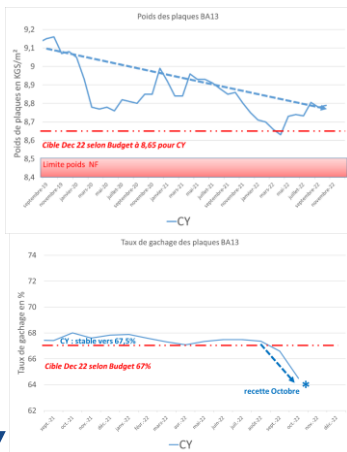
# CHAMBERY- LA STRATEGIE DE DECARBONATION



Un comité dédié aux économies d'énergie a lieu tous les 3 mois depuis une dizaine d'année

## Sobriété énergétique

- Recettes : réduction TG et poids
- Optimisation set points : 4.0, chasse au gaspi.



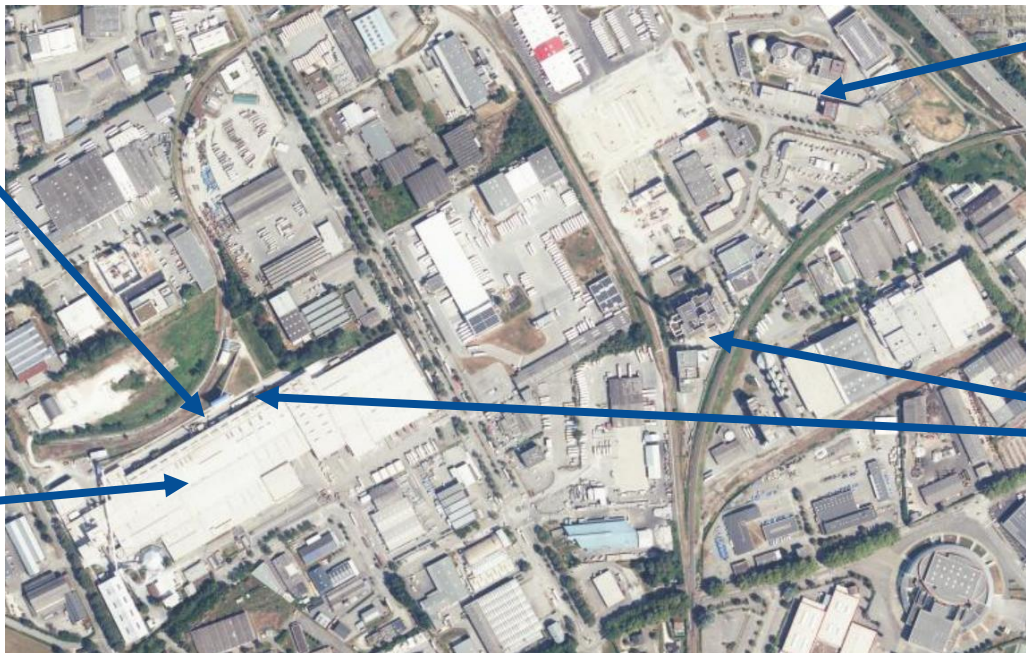
# RÉDUCTION DES PRÉLÈVEMENTS EN EAU



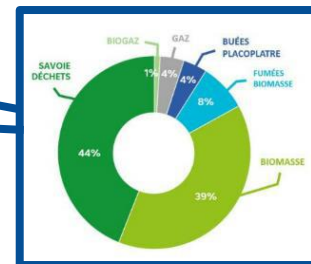
Récupération des eaux de condensats depuis 1999 (20 000m<sup>3</sup>/an)



Projet de récupération des eaux de toiture



Projet de récupération des eaux usées de la station d'épuration de Chambéry



Installation d'un nouvel échangeur pour le RCU, potentiel de 18 000m<sup>3</sup> de condensats

<https://www.youtube.com/watch?v=tU4HA7jhYDM&t=6s>



**MERCI**